

# 超灵敏多功能成像仪

## Amersham ImageQuant 800



# 明眸善睐，踏 SNOW™ 而来

“超灵敏 - 高分辨 - 多功能” 助力您快速获得优异的图像结果

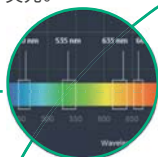
Amersham ImageQuant 800 系列产品可用于凝胶和膜中蛋白质与 DNA 数字图像的检测和分析。检测范围包括：化学发光、荧光（紫外、红、绿、蓝及双通道近红外）和白光成像。

## 兼容多种样品类型

凝胶、印迹膜、多孔板、培养皿等。

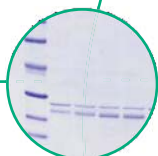
## 多种成像模式

全光谱成像：化学发光、紫外、白光、红绿蓝 (RGB) 荧光、双色近红外荧光。



## 超灵敏度和高分辨率

七种像素合并模式，实现高分辨率与超灵敏度的最佳结合。



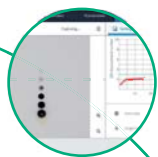
## 远程查看和预约

ImageQuant™ CONNECT 软件可远程访问图像库 (library)，并可预约空余机时。



## 全新 SNOW™ (信噪比优化) 自动曝光成像模式

显著提升信噪比和灵敏度，优化动态范围，在一张膜上同时捕捉强信号和弱信号，提升数据定量结果。



## 彩色 marker 自动叠加

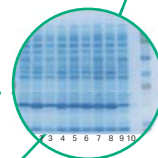
自动获取真彩色 marker 条带，快速完成分子量测定。

## 一体化高清触摸屏和外置 mini-PC

智能化设计，节省空间，灵活度更高。

## 高质量的白光透射成像

精准的 OD 值定量检测和考染胶蛋白浓度定量

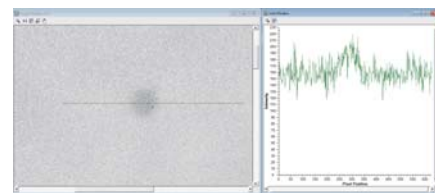


把时间留给思考，  
把实验交给 Amersham ImageQuant 800!

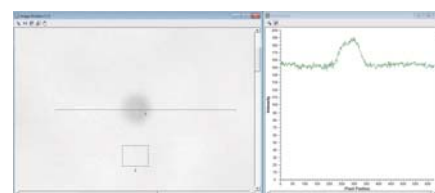
## SNOW™ 自动信噪比优化曝光模式检测效果出众 (SIGNAL-TO-NOISE OPTIMIZATION WATCH)

通过独有的智能化 SNOW 曝光检测模式，自动计算曝光时间，对同一样品的多张图像进行平均化 (Averaging)，避免过曝，同时显著降低背景噪音，一键即可获取最佳图像信噪比。

- 优化线性范围，一张膜/凝胶上同时检测强、弱信号
- 达到最佳图像信噪比时自动停止曝光，也可手动停止曝光
- 更加适合捕捉微弱条带信号
- 适用于化学发光及荧光成像模式



传统曝光模式



SNOW 曝光模式

## 超高灵敏度科研级定焦镜头 + 全新高分辨率 CCD 芯片

- F 0.74/39mm 大尺寸科研级定焦镜头进一步提升灵敏度
- 镜头采用专业的、透光率更高的光学玻璃材料，使透光率提升一倍以上
- 全新一代高分辨率 CCD，物理像素高达 830 万
- CCD 冷却时间小于 2 分钟，绝对制冷温度可达 -25°C
- 可提供 7 种不同的像素合并模式，适用不同的应用需求

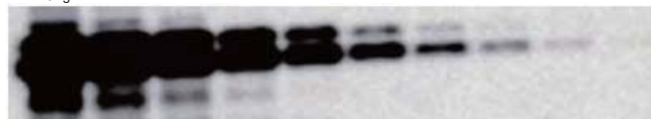


实现超灵敏度与高分辨率的优化组合

F 0.74 超高灵敏度定焦镜头与 Amersham ECL 系列发光液组合可实现更低的检测下限 (pg 级) 和更宽动态范围。

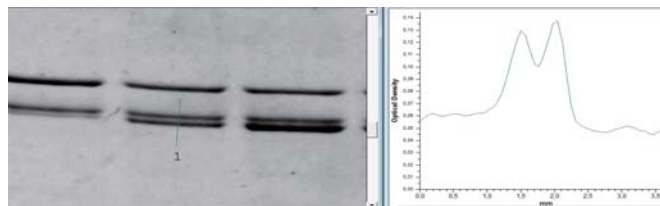
NIH 细胞裂解物  
5ng

9.8pg



对 5  $\mu$ g 的 NIH 细胞裂解物进行二倍稀释，用 WB 方法检测 ERK 蛋白，使用 AI 800 进行化学发光成像，检测下限可达 9.8pg。

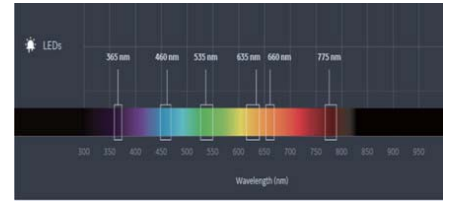
AI 800 具有极高的图像分辨率，可轻松区分 0.5mm 间隔的条带，定量结果更准确。



高分辨率对于 self-cleaving tags 等研究具有重要的研究意义。

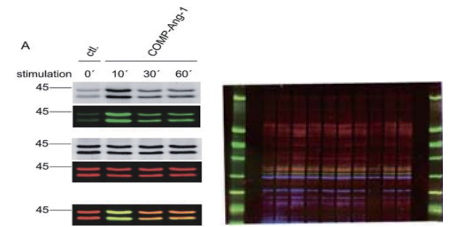
## 全光谱成像 染料灵活选

- AI 800 成像仪配备七种 LED 光源和相应滤光片，成像范围包括：化学发光、紫外、白光、红绿蓝（RGB）荧光、双通道近红外（NIR）荧光。
- 提供八位滤光片轮，可定制滤光片，实现多种荧光功能。
- 侧开门设计，可轻松放入滤光片，无需工程师上门安装。



Amersham ImageQuant 800 系列成像仪结合 Amersham CyDye™ 700 和 800 近红外二抗，可保证荧光 WB 实验的高灵敏度、低背景以及宽动态范围。

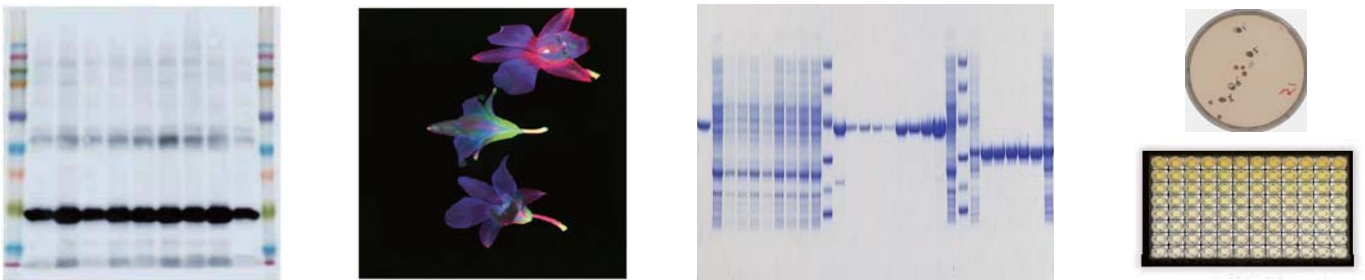
双通道近红外光源的补充，可同时检测多个蛋白或相近分子量的蛋白（左图）。结合 CyDye 系列染料可进行总蛋白归一化实验，对上样总蛋白进行电泳成像（右图）。



ERK 蛋白磷酸化水平检测 三通道荧光 WB 实验，使用 Cy5 染料对总蛋白进行标记

## 多功能成像

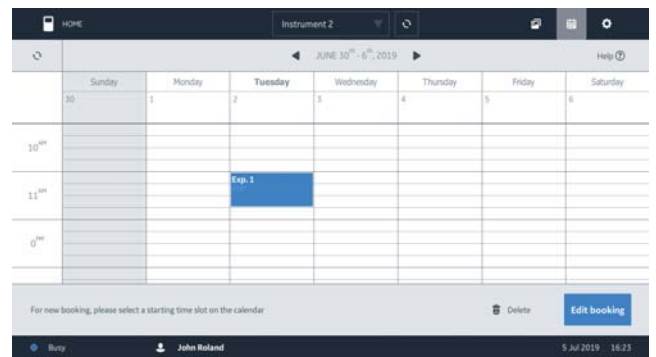
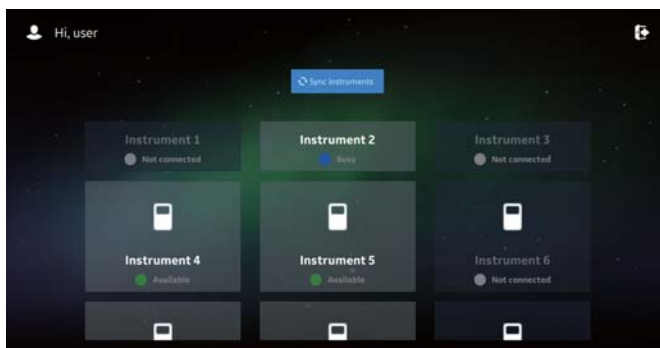
获取真彩色 marker 并自动叠加，快速完成分子量测定。可对植物等样品进行荧光成像。另有白光透射成像功能。



选配 NP 透镜模块对培养皿、多孔板进行成像，可有效避免边缘重影效应，获得高质量的成像结果。

## 远程访问 操作便捷

搭配 12.1 英寸大尺寸触摸屏，系统由外置迷你电脑控制，一体机设计，节省实验室空间。在办公室使用 ImageQuant CONNECT 软件远程访问和传输图像；日程管理工具可预约上机时间，快速、灵活、简便，功能全面，简单易用。



## 技术规格

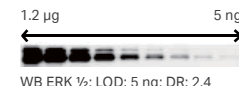
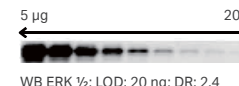
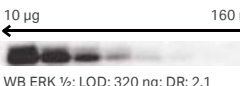
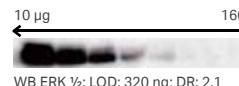
	Amersham ImageQuant 800	Amersham ImageQuant 800 UV	Amersham ImageQuant 800 OD	Amersham ImageQuant 800 Fluor
图像分辨率	830 万像素	830 万像素	830 万像素	830 万像素
镜头	F 0.74 ( FUJIfilm )	F 0.74 ( FUJIfilm )	F 0.74 ( FUJIfilm )	F 0.74 ( FUJIfilm )
拍摄模式	SNOW 检测模式, 带预览功能的自动模式, 手动模式以及累加模式			
最大成像面积	22 × 16 cm	22 × 16 cm	22 × 16 cm	22 × 16 cm
UV光源	-	反射 ( 365 nm )	反射 ( 365 nm )	反射 ( 365 nm )
白光光源	反射 LED	反射 LED	反射 LED + 透射光源	反射 LED + 透射光源
荧光光源	-	-	-	460nm LED、535nm、635nm、660nm 以及 775nm LED
滤光片	-	Cy3/EtBr: 605BP40	Cy3/EtBr: 605BP40	Cy2: 525BP20 Cy3/EtBr: 605BP40 Cy5: 705BP40 IR short: 715BP30 IR long: 836BP46
触摸屏	12.1 英寸触摸屏	12.1 英寸触摸屏	12.1 英寸触摸屏	12.1 英寸触摸屏
外置电脑	Window10 系统或 Pro 系统, 硬盘 256 G, 内存 16 G			
像素校正	暗场校正, 平场校正, 变形校正以及蓝光切换校正			
输出图像格式	Gray scale 16-bit .TIF, color Image .JPG, gray scale .JPG			

## 订货信息

产品	货号	升级选项	货号
Amersham ImageQuant 800	29399481	<b>配件描述</b>	<b>货号</b>
Amersham ImageQuant 800 UV	29399482	AI800 UV 升级模块	29424275
Amersham ImageQuant 800 OD	29399483	AI800 OD 升级模块	29424276
Amersham ImageQuant 800 Fluor	29399484	AI800 RGB 升级模块	29424277
		AI800 NIR 升级模块	29424278
<b>配件</b>		<b>相关试剂</b>	
Amersham IQ800 Mini 电脑 & 配件	29428373	Amersham ECL Prime WB 发光液, 2 × 50 ml	28980926
Amersham IQ800 黑色样品盘	29399485	Amersham ECL Prime WB 发光液, 2 × 150 ml	29018618
Amersham IQ800 NP 透镜组件	29399489	Amersham ECL Select WB 发光液, 2 x 50 mL	29013864
Amersham IQ800 定制滤光片支架	29399495	Amersham ECL Prime 封闭液, 40 g	RPN418
Amersham IQ800 Cy2 BP 滤光片	29399490	Amersham ECL Rainbow marker 全范围彩虹 marker	RPN800E
Amersham IQ800 Cy3 BP 滤光片	29399491	Amersham PTP NC 膜, 0.2 μm, 300 mm × 4 m	10600004
Amersham IQ800 Cy5 BP 滤光片	29399492	Amersham PTP NC 膜, 0.45 μm, 300 mm × 4 m	10600003
Amersham IQ800 IR Short BP 滤光片	29399493	Amersham PVDF 膜, 0.45 μm, 300 mm×4 m	10600023
Amersham IQ800 IR Long BP 滤光片	29399494	Amersham LF PVDF 膜, 0.2 μm, 254 mm×4 m	10600022
<b>软件</b>		Amersham GB005 滤纸, 150 × 150 mm, 25/PK	28415428
ImageQuant TL 8.2, node locked license	29291748	Amersham CyDye 700 羊抗鼠二抗 (0.1 mg)	29360784
ImageQuant TL 8.2, 5 x 1 node locked license	29291744	Amersham CyDye 700 羊抗兔二抗 (0.1 mg)	29360786
		Amersham CyDye 800 羊抗鼠二抗 (0.1 mg)	29360788
		Amersham CyDye 800 羊抗兔二抗 (0.1 mg)	29360790



# Amersham ECL Western Blotting 发光液选择指南

	ECL Select	ECL Prime	ECL	ECL start
推荐应用	超高灵敏度的化学发光检测试剂 ·目的蛋白或一抗含量极少	高灵敏度的化学发光检测试剂 ·反应稳定, 需对多样品进行处理	灵敏的化学发光检测试剂 ·过表达蛋白检测 ·标记蛋白检测	常规的化学发光检测试剂 ·高表达蛋白检测 ·标记蛋白检测
灵敏度*1	灵敏度相比ECL Prime 提升 2 - 8 倍	灵敏度相比ECL 提升 40 - 100 倍	可检测出 pg 级蛋白	可检测出 pg 级蛋白
一抗稀释比例	1:5,000 ~ 1:30,000*2	1:1,000 ~ 1:30,000*2	1:500 ~ 1:5,000*2	1:500 ~ 1:3,000*2
二抗稀释比例	1:100,000 ~ 1:300,000*2	1:50,000 ~ 1:250,000*2	1:2,500 ~ 1:15,000*2	1:5,000 ~ 1:50,000*2
封闭液	2% ECL Prime 封闭液 (RPN418) 5% ECL 封闭液 (RPN2125) 常用试剂 (5% 脱脂奶粉、3% BSA)	2% ECL Prime 封闭液 (RPN418) 5% ECL 封闭液 (RPN2125) 常用试剂 (5% 脱脂奶粉、3% BSA)	5% ECL 封闭液 (RPN2125) 常用试剂 (5% 脱脂奶粉、3% BSA)	5% ECL 封闭液 (RPN2125) 常用试剂 (5% 脱脂奶粉、3% BSA)
二次检测 (使用 Amersham Hybond 膜)	适用	适用	适用	适用
推荐配套印迹膜	Amersham Hybond PVDF, Amersham Protran Premium NC	Amersham Hybond PVDF, Amersham Protran Premium NC	Amersham Hybond PVDF, Amersham Protran Premium NC	Amersham Hybond PVDF, Amersham Protran Premium NC
检测方法*3	X 光片 (Hyperfilm ECL) CCD 成像仪 AI 800 / LAS 500	X 光片 (Hyperfilm ECL) CCD 成像仪 AI 800 / LAS 500	X 光片 (Hyperfilm ECL) CCD 成像仪 AI 800 / LAS 500	X 光片 (Hyperfilm ECL) CCD 成像仪 AI 800 / LAS 500
检测结果示例				

\* 1 灵敏度及发光时间根据实验条件有所不同。\* 2 参考 PVDF 膜使用指南。\* 3 为获取最佳结果, 需通过检查每个样品的条件来确定最佳抗体浓度。  
LOD = Limit of Detection; DR = Detection Range

## ECL 发光液系列灵敏度检测




## Amersham ECL Plex 多重荧光蛋白检测试剂

- 同时检测多种目标蛋白
- 更宽的线性动态范围, 优异的定量结果
- 无需去除抗体和重新检测: 防止样品丢失, 并减少实验工作
- 稳定的荧光持续时间, 可重复检测



订货信息		
产品	包装	货号
ECL Plex 羊抗鼠二抗 IgG-Cy5	150 µg	25600305
ECL Plex 羊抗兔二抗 IgG-Cy5	150 µg	25600307
ECL Plex 羊抗鼠二抗 IgG-Cy3	150 µg	25600303
ECL Plex 羊抗兔二抗 IgG-Cy3	150 µg	28901106
ECL Plex 荧光彩虹 Markers	500 µl	RPN851E
ECL Plex 荧光彩虹 Markers	120 µl	RPN850E

检测方式	荧光
推荐应用	高灵敏度的多重荧光检测, 具有出色的定量性能 ·一次检测两种样品 ·可进行多次重复扫描
灵敏度*1	相比 ECL, 灵敏度提升 20 倍
一抗稀释比例	1:100 ~ 1:5,000*2
二抗稀释比例	1:1,250 ~ 1:4,000*2
封闭液	5% BSA 2% ECL Prime 封闭液 (RPN418)
推荐配套印迹膜	Amersham Hybond LFP PVDF, Amersham Protran Premium NC
检测方法*3	荧光检测
检测设备	Amersham 系列 CCD 成像仪
检测结果示例	

\* 1 灵敏度及发光时间根据实验条件有所不同。\* 2 参考 PVDF 使用指南。  
\* 3 为了获得最佳结果, 需通过检查每个样品的条件来确定最佳抗体浓度。  
LOD = Limit of Detection; DR = Detection Range

## Amersham Hybond 印迹膜

- PVDF膜，用于化学发光和荧光免疫印迹实验
- 比硝酸纤维素（NC）膜有更坚韧，蛋白质结合能力更强
- 添加了孔径为 0.2 μm 的产品，可分析低分子量蛋白质及氨基酸



## Amersham Protran 印迹膜

- 适用于所有蛋白质印迹实验
- 无需甲醇润湿，可即开即用
- 与 Amersham ECL 发光检测试剂配套的理想选择



## Amersham Sandwich 三明治

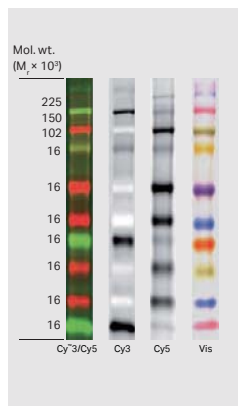
可以选用预装堆叠好的 3MM CHR 滤纸的三明治产品，该滤纸以吸水性强而著称（包含 2 种规格，分别为 8 x 9 cm 和 14 x 16 cm），杂交/印迹滤纸以高纯棉纤维制成，在纯度和均匀性上更具优势，避免转印步骤中的污染。



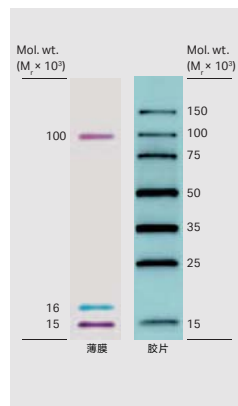
## Amersham ECL Rainbow 彩虹 Markers

精确测定凝胶和印迹膜上的蛋白质大小。

### Amersham ECL Plex Rainbow Marker



### Amersham ECL DualVue Marker



### Amersham ECL Rainbow Markers



彩虹 marker 能够精确测定凝胶和印迹膜上的蛋白分子量，高亮度的预染彩色条带，分辨率更高，能够更加高效地评估转印效率。

## 关于 Cytiva (思拓凡)

作为全球生命科学行业的先行者，Cytiva 致力于促进与加速全球医疗的发展。Cytiva 年销售额超过 33 亿美元，并在全球 40 多个国家拥有近 7000 名员工。作为值得信赖的合作伙伴，Cytiva 全面助力客户提升研究与生产流程中的速度、效率与能力，赋能创新型药物的发展和生产，惠及全球患者。

智荟专线：400-810-9118

官微订阅号：Cytiva

官微服务号：CytivaChina

Cytiva 和 Drop 标识是 Global Life Sciences IP Holdco LLC 或其附属公司的注册商标。Cytiva 版权所有商品和服务的销售需遵守在 Cytiva 企业中运营之供应商公司的销售条款与条件。可应要求提供这些条款与条件的副本。如需了解最新信息，请联系您当地的 Cytiva 代表。如需查看当地办公室的联系信息，请访问 [cytiva.com/contact](https://www.cytiva.com/contact)。